

marie claire

Maison

N° 552 - OCTOBRE 2024
WWW.MARIECLAIREMAISON.COM

TALENTS
9 créateurs
influenceurs

Nouvelles zones DE CONFORT

DES INTÉRIEURS DOUILLETS
POUR SE RESSOURCER

**CUISINES
& BAINS**
Des idées,
du style,
des solutions

Envie de...
Luminaires
de caractère
Imprimés fleuris
Bois tourné
Design moelleux

L 16995 - 552 - F: 5,70 € - RD



INTÉRIEURS

TOUT EN NUANCES

Une nouvelle vie s'offre à Margot et Raphaël quand ils cessent de voyager. Ils en profitent pour s'installer au vert, dans une maison en bordure du bois de Vincennes, réinventée par l'architecte Véronique Cotrel comme un univers à part, avec ses propres codes couleur guidant le regard tantôt vers la lumière, tantôt vers le jardin.

STYLISME VIRGINIE LUCY-DUBOSQ PHOTOS DIDIER DELMAS
INTERVIEW VALÉRIE CHARIER



Ritaglio stampa ad uso esclusivo del destinatario, non riproducibile.



Plein la vue. On plonge dans le jardin depuis le salon, dont l'ancienne façade a été largement ouverte sur la nouvelle verrière. Canapés, Bonaldo. Coussins : léopard, Maison Pechavy, à carreaux, Élitis. Fauteuil et table basse, Porada. Guéridon, DeCastelli. Tapis, cc-tapis. Lampe à poser « Atollo », Oluce. Lampadaire, Trizo21. Bibliothèque sur mesure.

Pouvoir d'attraction...

Le regard est d'autant plus attiré par la teinte claire du bureau. « Céladon », que celle du palier, « Vert Antique », est sombre. Les deux peintures, Argile. Sur les étagères, aménagées dans un renforcement, lampe à poser, Bouchara Pouffamilial. Au premier plan, lampe « Fellow », Space Copenhagen pour Fredericia.





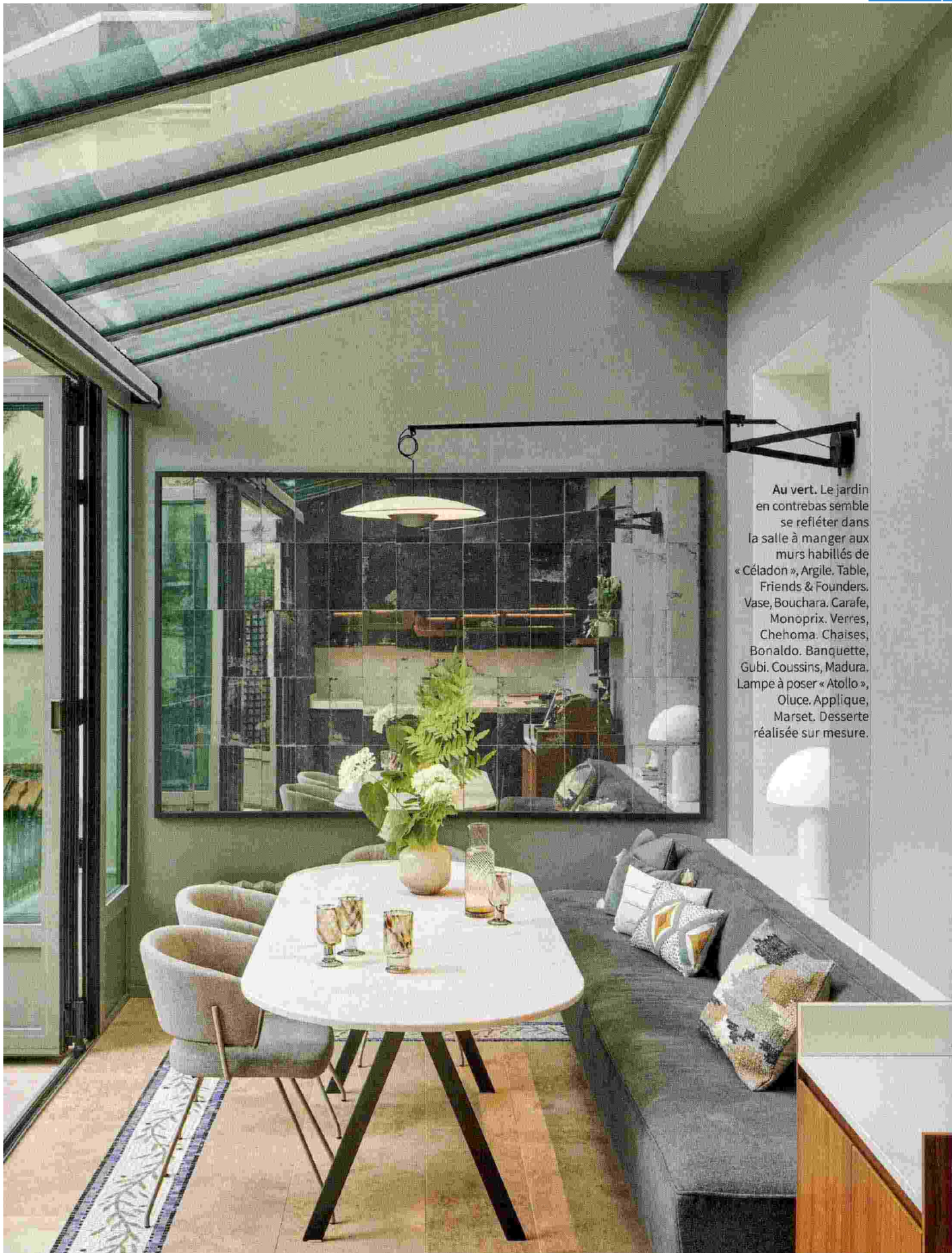
S e poser, enfin! Raphaël et Margot, la trentaine, ont beaucoup voyagé pour leur travail. Leur pied-à-terre parisien de 40 m² était adapté à ce rythme effréné. Mais à présent qu'ils sont ancrés à Paris, ils s'imaginent bien dans une maison à Vincennes, à proximité du bois, au calme, pour s'adonner à leurs passions (la poterie et la musique). Et envisager sereinement leur future vie de famille... « Des mosaïques anciennes, des moulures et parquets fatigués, un jardin abandonné: le temps semblait s'être arrêté dans cette maison de deux niveaux », se souvient l'architecte d'intérieur Véronique Cotrel vers qui le couple se tourne pour la rénovation. Il faut repartir de zéro, revoir le plan et transformer l'extension vitrée en verrière, par ailleurs élargie sur toute la largeur, ce qui permet d'y installer cuisine et salle à manger, reliées aux autres pièces par de larges percées dans l'ancienne façade, jusqu'au sous-sol inexploré qui fera un merveilleux

atelier de poterie pour Margot, et de bricolage pour Raphaël. « J'aime beaucoup travailler les couleurs pour qu'elles renforcent des perspectives, créent des tableaux, guident le regard. » D'où le choix, dans la cage d'escalier, d'un soubassement aux teintes claires quand les murs sont sombres, comme un ruban accompagnant l'œil vers le puits de lumière, ou le noir de la cuisine, qui non seulement attire l'attention vers le vert du jardin en contrebas mais aussi calme le jeu quand le soleil inonde la verrière. La maison devient ainsi un monde en soi, avec ses propres codes. Raison pour laquelle Raphaël et Margot ont adoré l'idée de Véronique de concevoir une entrée « bootroom » avec de nombreux rangements: elle permet une transition entre l'extérieur et l'intérieur; ils s'y débarrassent de leurs affaires pour passer à la deuxième partie de leur journée, chez eux, au calme. Une sorte de « sas de décompression »... ●

Véronique Cotrel a inversé les couleurs: tons clairs en soubassement et foncés au-dessus, comme un ruban qui monte vers le puits de lumière. Au mur, papier peint « Stripes », Rebel Walls.

Ritaglio stampa ad uso esclusivo del destinatario, non riproducibile.

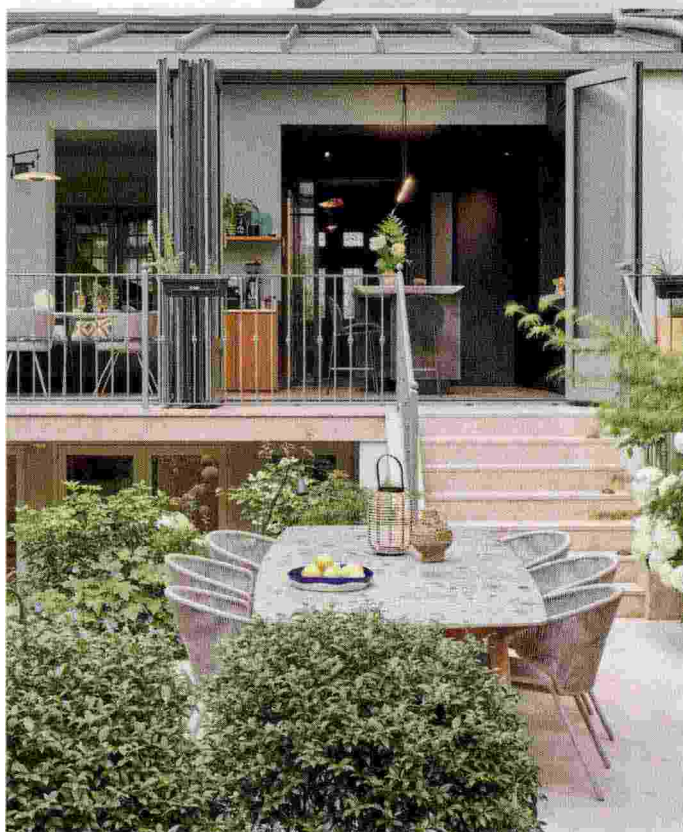
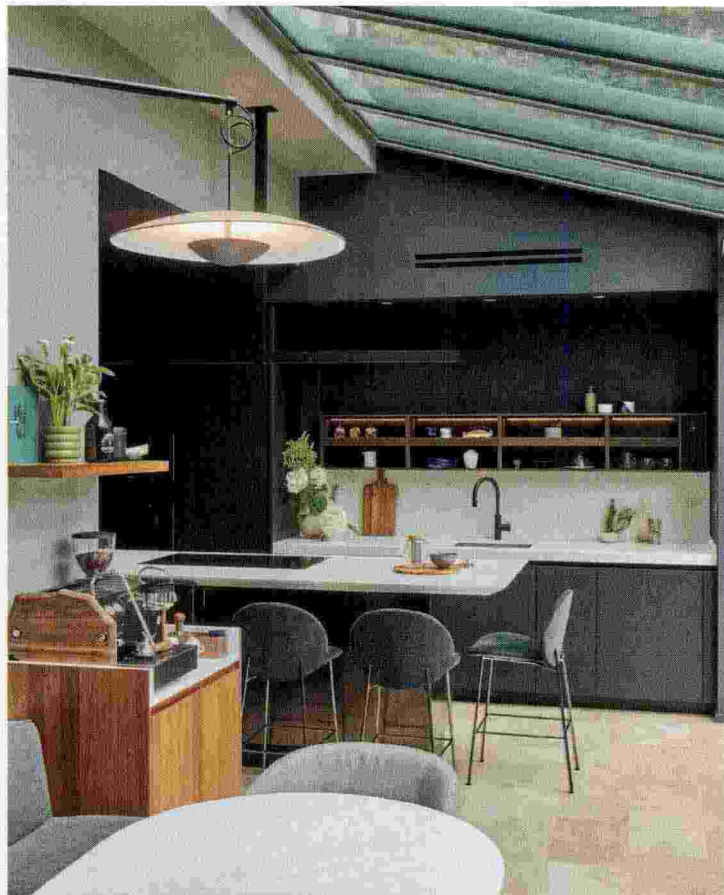
109408



Au vert. Le jardin en contrebas semble se refléter dans la salle à manger aux murs habillés de « Céladon », Argile. Table, Friends & Founders. Vase, Bouchara. Carafe, Monoprix. Verres, Chehoma. Chaises, Bonaldo. Banquette, Gubi. Coussins, Madura. Lampe à poser « Atollo », Oluce. Applique, Marset. Desserte réalisée sur mesure.

Ritaglio stampa ad uso esclusivo del destinatario, non riproducibile.

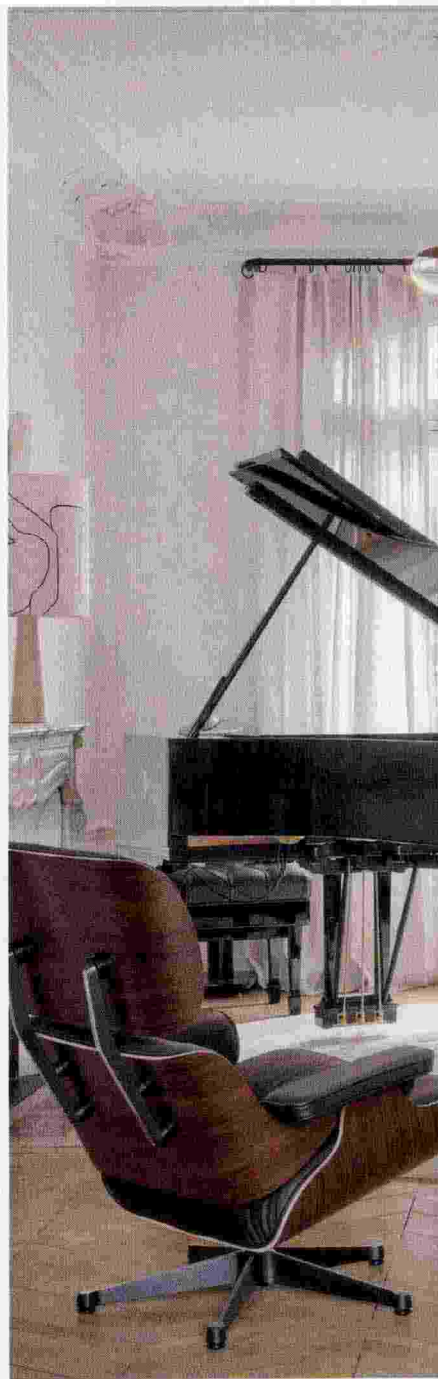
109408



EN HAUT Cuisine et salle à manger se jouxtent.
Table, Boffi. Chaises, Bonaldo. Applique, Marset.

EN BAS Une salle à manger extérieure en contrebas de la maison.
Table « Torsa » et chaises « Radoc », Manutti, avec une lanterne, CFOC, et une carafe, Zara Home.

INTÉRIEURS

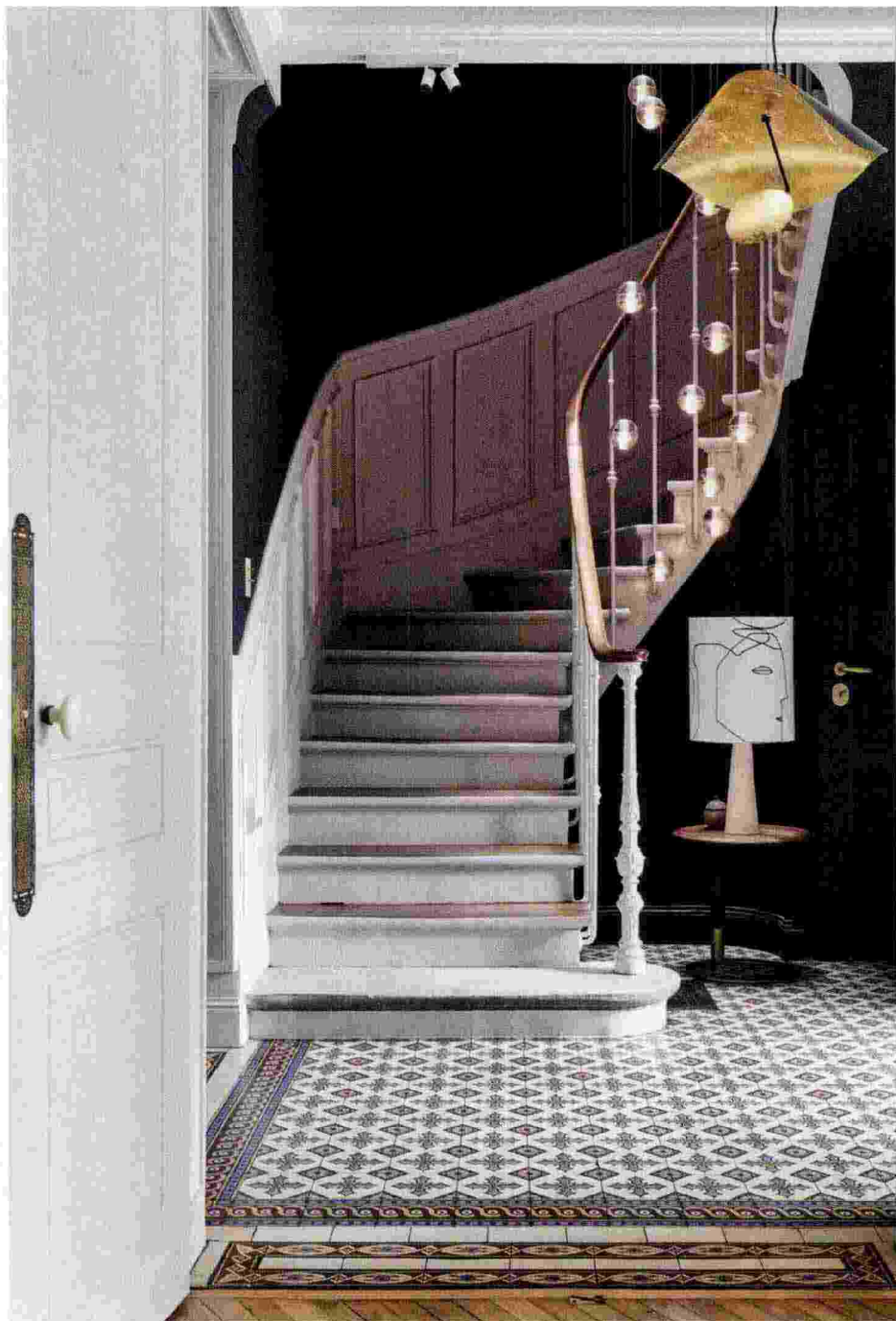


À GAUCHE **Tout ranger.** Sous la banquette sur mesure de la « bootroom », des tiroirs à chaussures pour que rien ne dépasse. Guéridon « Nicola », De Castelli. Pichet en grès, AMPM. Applique « Vadim », Sarah Lavoine. Au mur, « Ardoise Verte », Argile.

AU MILIEU **Dans le salon de musique,** le piano, Steinway & Sons, trône en maître. Fauteuil « Eames », Vitra. Lampe sur la cheminée « Shade », HKliving. Tapis, cc-tapis. Suspension « Gaia », Ochre.

Ritaglio stampa ad uso esclusivo del destinatario, non riproducibile.

109408



À DROITE L'escalier accompagne vers la lumière... Guéridon, chiné. Lampe « Shade », HKliving.
À l'arrière-plan, suspension composée de boules, Bocci. Devant, suspension noire et dorée, Catellani & Smith.

Ritaglio stampa ad uso esclusivo del destinatario, non riproducibile.

INTÉRIEURS

« Nous avons refait les moulures, guidés par le dessin de cette tête de lit sur mesure. »
Plaid, Brun de Vian-Tiran. Bout de lit et chevet, Porada. Interrupteurs, Meljac. Lampe « Fellow », Space Copenhagen pour Fredericia. Applique, Anour. Tapis, cc-tapis.



Ritaglio stampa ad uso esclusivo del destinatario, non riproducibile.

109408